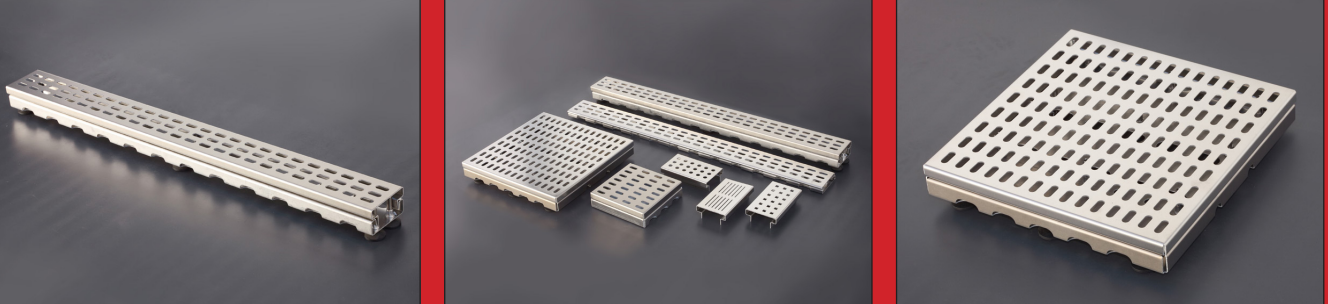


Terrassenrinnen-System TERRA 2-100



Spezifikationen

Material Oberteil	Aluminium 2,0 mm / 3,0 mm; VA 1,5 mm / VA 2,0 mm
Material Unterteil	Aluminium 2,0 mm
Material Füße	V2A / Kunststoff (höhenverstellbar)
Lochabstand	80 mm (zum Umbau der Füße bei Kürzungen)
Bauhöhe	38 mm, 50 mm, 65 mm
Baubreite	100 mm / 150 mm / 200 mm*
Baulänge	1000 mm / 1500 mm / 2000 mm
Höhenverstellung	je nach Bauhöhe 38-50 mm / 50-80 mm / 65-95 mm (optional bis 130 mm)
Zubehör	einschl. Stoßverbinder / Ecken / T-Stücke
Sonderausführungen	möglich, auf Anfrage

* Sonderanfertigung

Ihr Vorteil

- Höhenjustage von oben in eingebautem Zustand
- Alles aus Aluminium und Edelstahl, kein Rost
- Hochwertige Optik
- Fixlängen-Anfertigung
- Fußumbau bei Kürzungen möglich